

FASE 1



Bemærkninger:

- Områder som er angivet er træer og bevoksning som skal ryddes for arkæologiske undersøgelser
- Omfang af arkæologiske undersøgelser vil evt. være ud over de viste områder
- For rydning af træer og bevoksning samt arkæologiske undersøgelser vil enkelte stier kortvarigt være afspærret

FASE 2



Bemærkninger:

- Etablering af kryds ved Kongsholm Allé skal være klar sommer 2019 mens lyskryds ved Roskildevej kan vente til forår 2020

FASE 3



Bemærkninger:

- Ved ledningsomlægninger på nordligt område skal sti over/underføring fra sydlig område være åbne
- Krydsning modtageområde og ledningsomlægning/mufning af 3 stk. 50 kV kabler skal koordineres
- Modtagelse af jord skal være klar 1. september 2019
- Omlægning af ledninger og aflastningsplade over eksisterende ledninger kan pågå samtidig med etablering og drift af modtageområdet for jord

FASE 4



Bemærkninger:

- Udelukkende arbejder på sydlig del?
- Sti som forbinder Høje Tåstrup med Store Vejle Å stien etableres inden flytning til nordlig område?

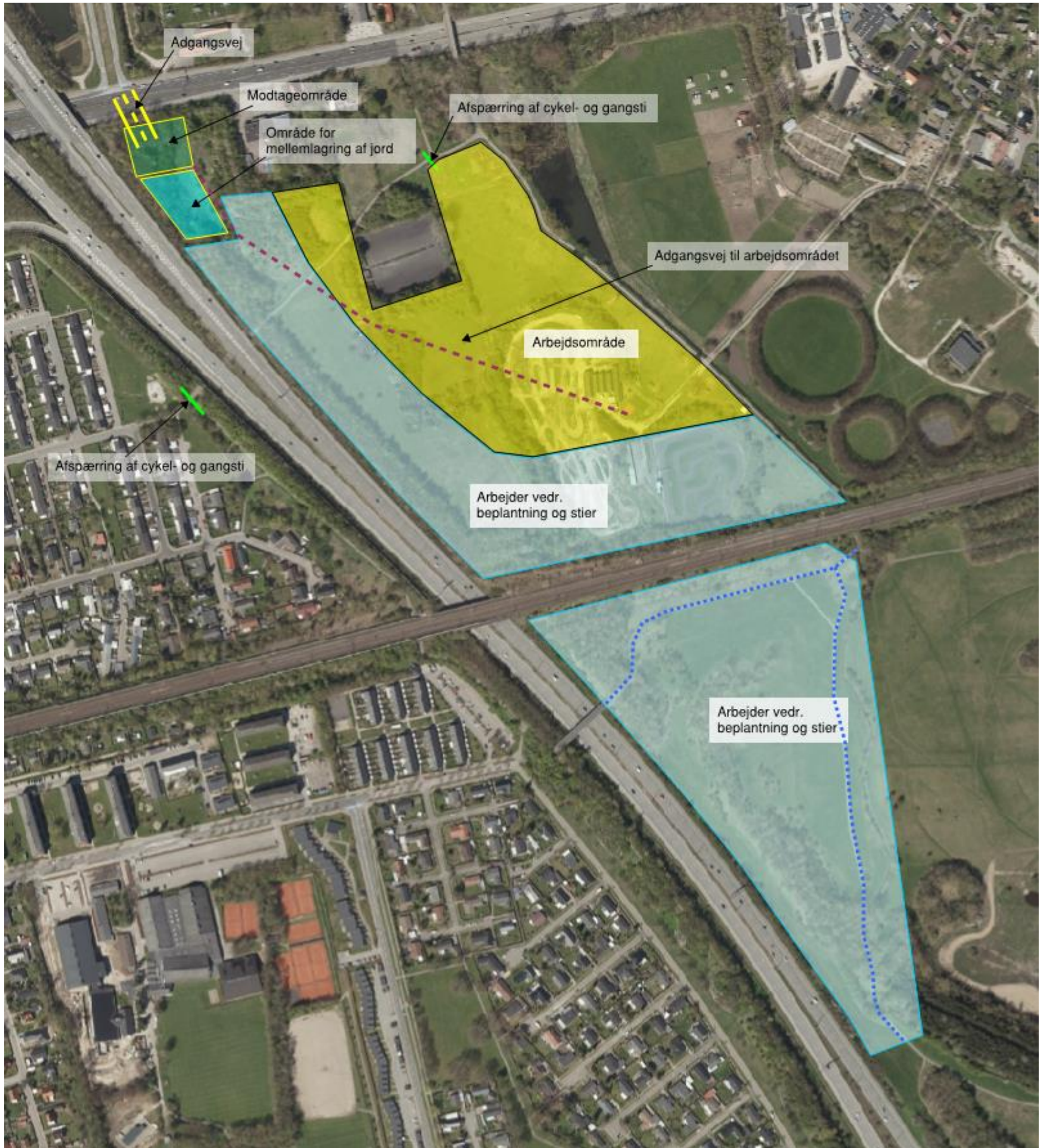
FASE 5 (1. fase i nordlig område)



Bemærkninger:

- Modtageareal skal flyttes fra sydlig til nordlig område (Der lukkes for modtagelse af jord i 1-2 uger)
- Etablering af den støjdæpende del på det nordlige område
- Nedrivning af AMC og afklaring af evt. forurening på AMC banerne skal være afklaret (AMC nedlægges per 1. juli 2020)
- Arbejder vedr. beplantning, stier/veje, rekreative installationer mv. pågår på sydligt område – men cykel- og gangstier kan holdes åbne
- Retableringsarbejder påbegyndes inden afslutning af jordarbejderne
- Krydset ved Vridsløsevej og Kongsholm Allé genetableres til oprindelig udformning

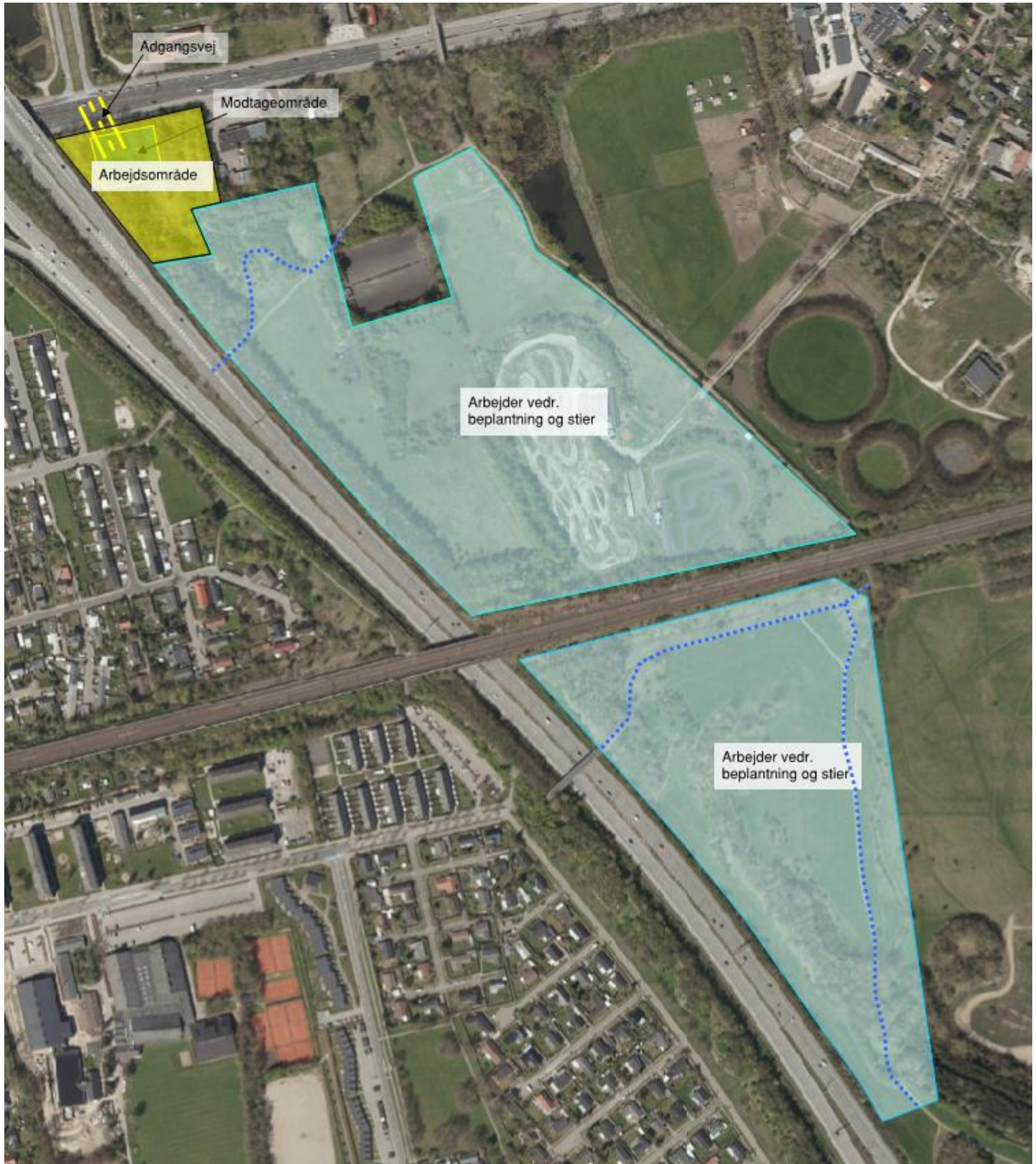
FASE 6 (2. fase i nordlige område)



Bemærkninger:

- Arbejder vedr. beplantning, stier/veje, rekreative installationer mv. pågår på sydligt område – men cykel- og gangstier kan holdes åbne
- Arbejder vedr. beplantning, stier/veje, rekreative installationer mv. pågår på nordlige område

FASE 7 (3. fase i nordlig område)



Bemærkninger:

- Begrænset område for mellemlagring af jord (Styring af mængder af ren og lettere forurenede jord er påkrævet)

FASE 8 (4. fase i nordlig område - afslutning)



Bemærkninger:

-